



# MUT7000



Електромагнитни  
разходомери от  
композитни  
материали



Beyond measure

Всичко  
започва  
преди  
60  
години





1965  
пионерите



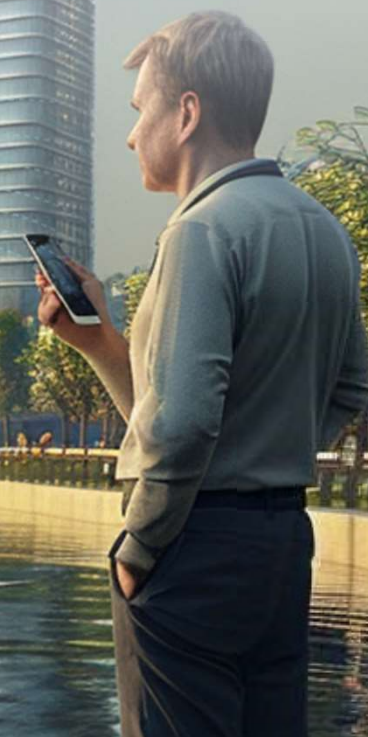
2025  
Иновация в технологията

# Предимства на магнитно индуктивните разходомери

Без подвижни части, без механично износване за точни измервания

Нулева поддръжка

Дълготрайна и надеждна точност





# Развитие на композитните материали във Водопроводните системи



Тръби

# Развитие на композитните материали във водопроводните системи



Филтри

# Развитие на композитните материали във Водопроводните системи



Въздушници

# Развитие на композитните материали във Водопроводните системи



Контролни Вентили



# Развитие на композитните материали във Водопроводните системи

## MUT7000



Електромагнитен разходомер

# Представяме MUT7000



## Различни възможности захранване



Вътрешна батерия  
(живот до 10 години)



Соларен панел



Външен източник 12V



Режим на пестене  
на енергия

## Опции за комуникация с външни устройства



Импулсен изход



Bluetooth

## Точност на измерване



Точност до  $\pm 0,2\%$  с  $\pm 0,2$  mm/s корекция



Клас на точност  
[R] до R400

## Експлоатационни условия



IP68 to 1.5m

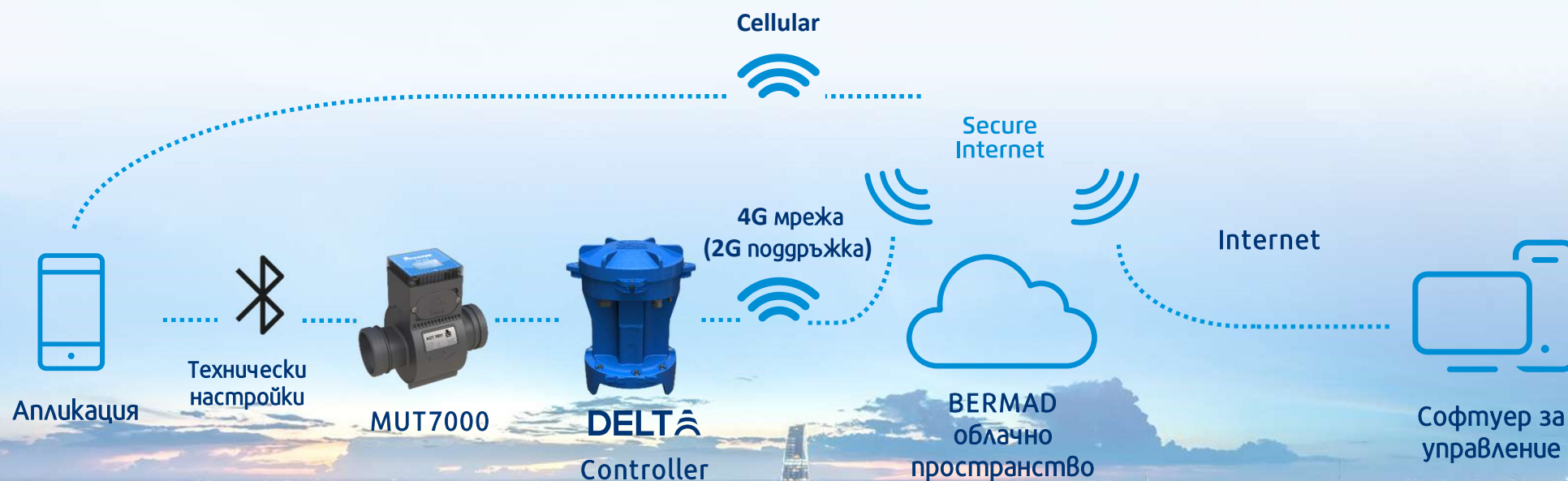


-20° to 60° C  
Температура



Композитен  
материал







# Продуктова гама с гъвкаво присъединяване

Размери: 2", 3", 4", 6" • Налягане: PN16; 250PSI • OIML R49, сертифициран по MID клас 2 • IP68 (up to 1.5m)

На фланци



Grooved



На резба



# Предимства В монтажа

Без нужда от прави участъци/сегменти от тръби нагоре и надолу по течението.

Условието U0-D0 позволява изключителна гъвкавост по отношение на позицията за монтаж на разходомера и необходимото пространство.

IP68 интегриран магнитен разходомер – сензор и конвертор в един корпус

Вграден регистратор на данни

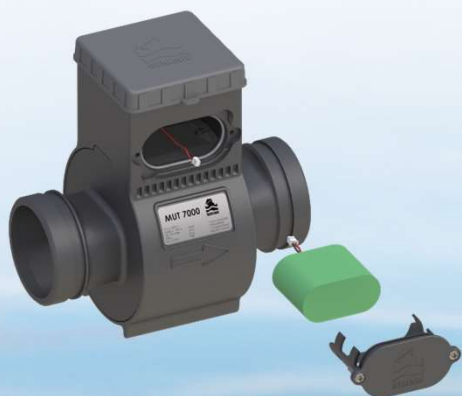
Множество изходи: 2 импулса, Modbus

АС/DC захранване, опция за автономно захранване от батерията



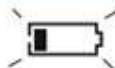


# Живот на батерията

Разходомерът MUT7000 се захранва от литиево-йонна батерия, която позволява до 10 години непрекъсната работа с Bluetooth комуникация и обновяване на екрана/данните на всеки 15 секунди (стандартна конфигурация)



Смяната ѝ е лесна, става на място и не предполага присъствие на специалист

Добра батерия	
25% или по-малко	
10% или по-малко	

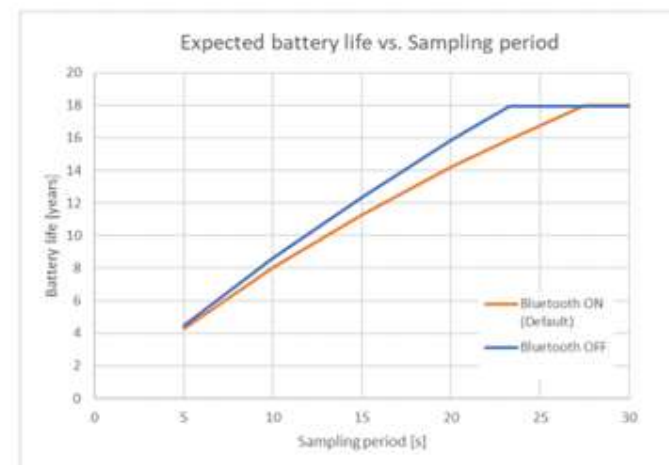


Fig. 43 Expected battery life (years) VS sampling period



# Точност в диапазона на измерване ДО R400 (Q3/Q1)

Размер	Минимум Q1	Преходно Q2	Постоянно Q3
DN50 / 2"	0.10	0.16	40
DN80 / 3"	0.25	0.40	100
DN100 / 4"	0.40	0.64	160
DN150 / 6"	1.00	1.60	400

# Приложения и свързаност

- Напояване
- Районно измерване на питейна вода
- Откриване на течове
- Фискални мерки
- На места с много нисък/Висок дебит
- Монтаж в ограничени пространства без прави участъци



Вграден  
регистратор



Безжична връзка



Лесна актуализация  
на фърмуера



Интуитивни  
графики и работа  
с данни



Сигурено и лесно











MUT7000



БЛАГОДАРЯ ЗА  
ВНИМАНИЕТО

